

**LES MINÉRAUX :  
Source d'inspiration  
du créateur de bijoux  
MAZLO**

En novembre dernier, au cœur de Saint-Germain, la galerie MONADE exposait les bijoux de MAZLO. Cette exposition se composait d'une cinquantaine d'objets créés essentiellement à partir de minéraux rares, taillés, semi-taillés ou carrément bruts. Le public a beaucoup apprécié cette manifestation,

originale en son genre et qui a eu un énorme succès auprès de la presse nationale et internationale.

En fait Mazlo est le pseudonyme commun à deux frères aux formations techniques complémentaires, l'un est bijoutier, l'autre est lapidaire.

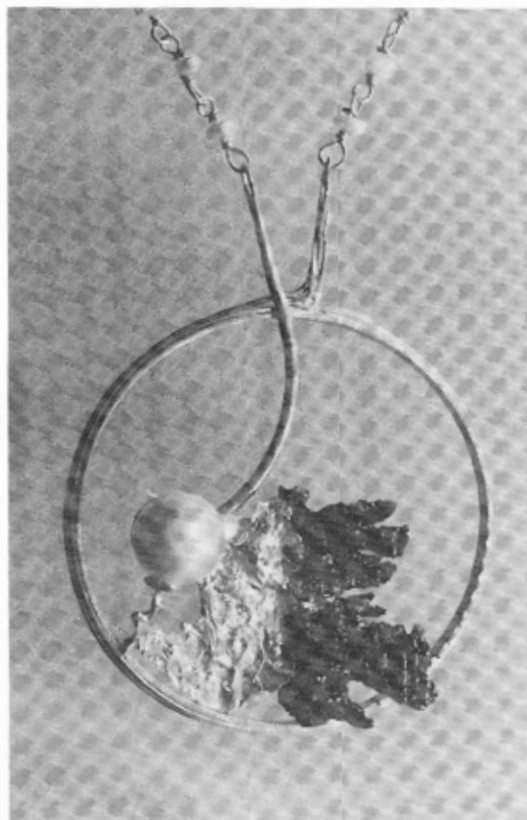
Parmi les 48 œuvres exposées, l'attention est attirée par la bague "Lac des Songes" de laquelle pointe deux superbes cristaux de rhodocrosite se reflétant dans un lac d'émail bleuté. Le pendentif "Lune sur l'Atlantide" est connu à partir d'une pépite de cuivre naturelle, rehaussée d'une perle. Un extraordinaire bijou de cou inti-

mulé "Aurore Boréale" est composé d'un bloc de cristal de roche sculpté puis sablé, donnant ainsi un aspect glacial à l'œuvre, réchauffée cependant par le rose de la tourmaline polychrome délicatement sertie à ses côtés. Enfin, dans le bijou portant le nom "Étincelle Céleste" un cristal à double germination surplombe un de ces personnages qui ont fait la renommée mondiale de Mazlo. D'ailleurs, un personnage monté en bague par Mazlo a été acquis par le musée historique de Wuppertal en Allemagne ; il y est exposé parmi les bijoux les plus représentatifs du vingtième siècle.

Mazlo utilise les minéraux pour mettre une note colorée dans ses bijoux, mais parfois il utilise l'or pour habiller certains minéraux exceptionnels en obtenant ainsi de merveilleuses sculptures qu'il nomme "bijoux d'appartement".

La galerie Monade ne s'arrêtera pas là, car d'ores et déjà, madame Dominique Turlure, en sa qualité de conseillère artistique, prépare une seconde exposition "Minéraux et Or" entièrement créée et réalisée par Mazlo. Elle aura lieu en Décembre 1980.

Michel DUBUSC  
Critique d'art



**"Lune sur l'Atlantide"**

Bijou de cou en or vert,  
perles et pépite de cuivre.

*Création unique,  
signée et façonnée par l'artiste.*



**"Aurore Boréale"**

Bijou de cou en or vert,  
cristal de roche sablé  
et tourmaline polychrome.

*Création unique,  
signée et façonnée par l'artiste.*